

Configurazione servizi di posta POP3S/IMAPS/SMTSPS

Il presente documento contiene informazioni su come utilizzare i servizi POP3S/IMAPS/SMTSPS con i nostri server.

Le informazioni di base che vi occorrono per configurare gli account in questo modo sono:

Username: <la casella per esteso>

Password: <la password della casella di posta>

Server POP3S: mx188.servers.li (questo nome server varia a seconda del server su cui siete ospitati. Vi verrà fornito dal nostro staff tecnico)

Porta POP3S: 995

Server IMAPS: mx188.servers.li (questo nome server varia a seconda del server su cui siete ospitati. Vi verrà fornito dal nostro staff tecnico)

Porta IMAPS: 993

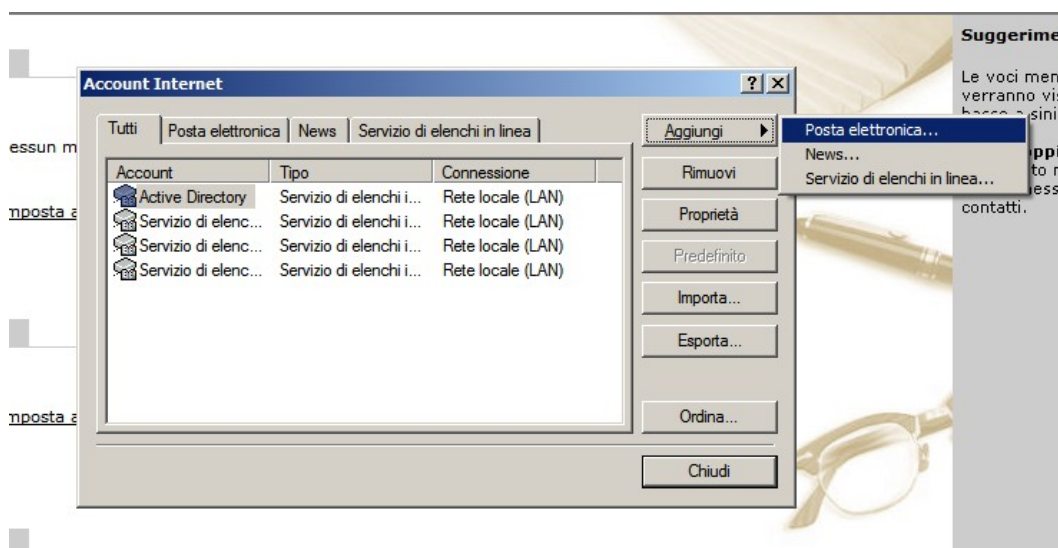
Server SMTPS: mx188.servers.li (questo nome server varia a seconda del server su cui siete ospitati. Vi verrà fornito dal nostro staff tecnico)

Porta SMTPS: 465

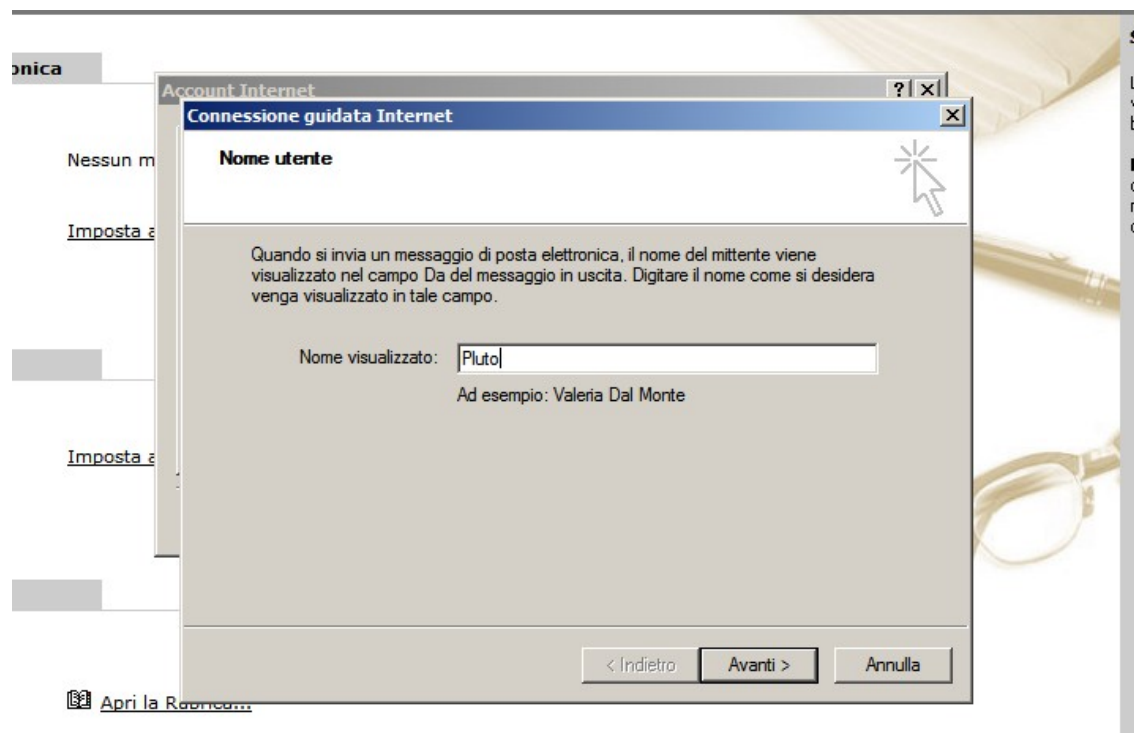
Di seguito riportiamo un esempio di configurazione reale, per il client di posta Microsoft Outlook. **In questo esempio, verrà configurata la casella di posta di esempio pippo@disney.com ospitata sul server mx188.servers.li**

Naturalmente quando andrete a configurare la casella sul vostro client di posta, dovrete sostituire questa casella con la vostra, ed il nome del server con quello che vi verrà comunicato.

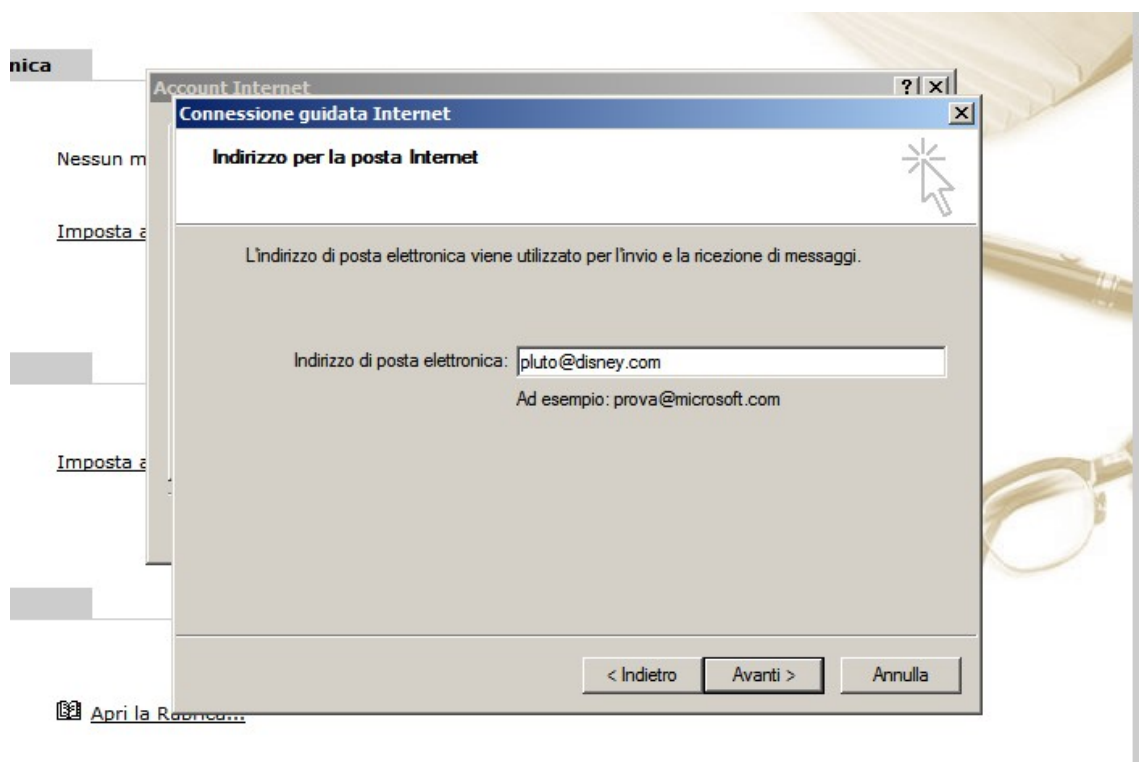
Creare un nuovo account di posta



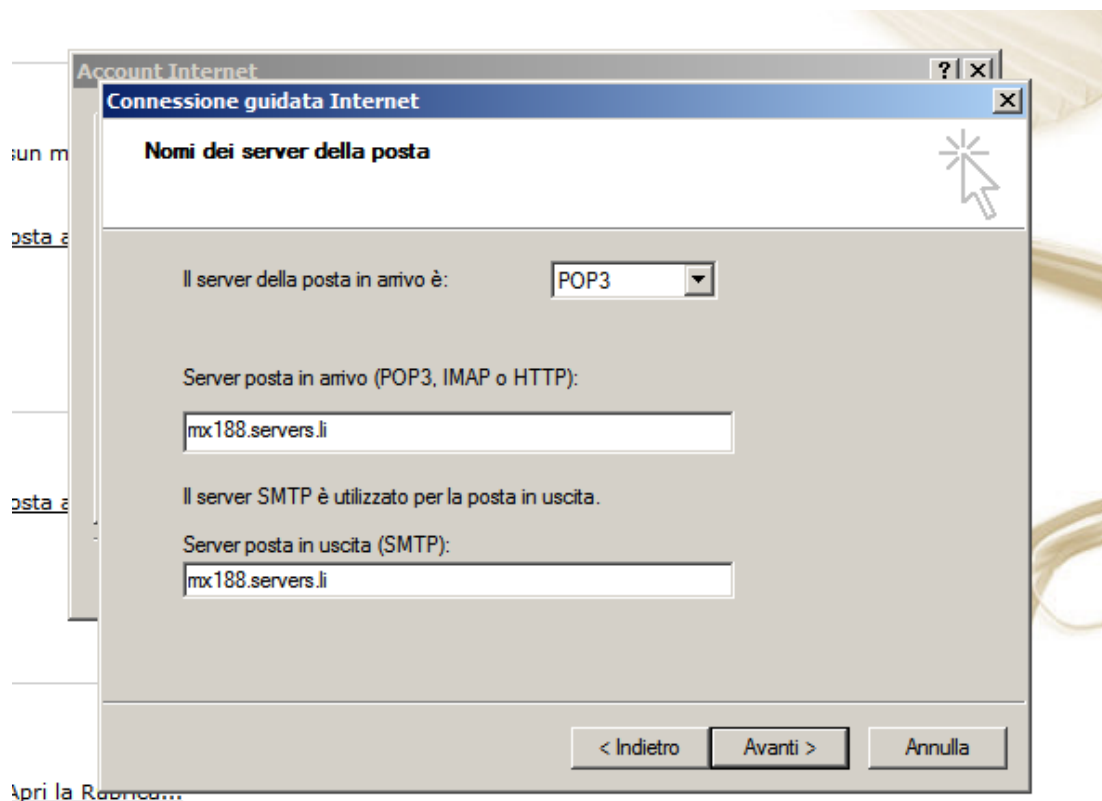
Inserire un nome di riferimento per l'account di posta



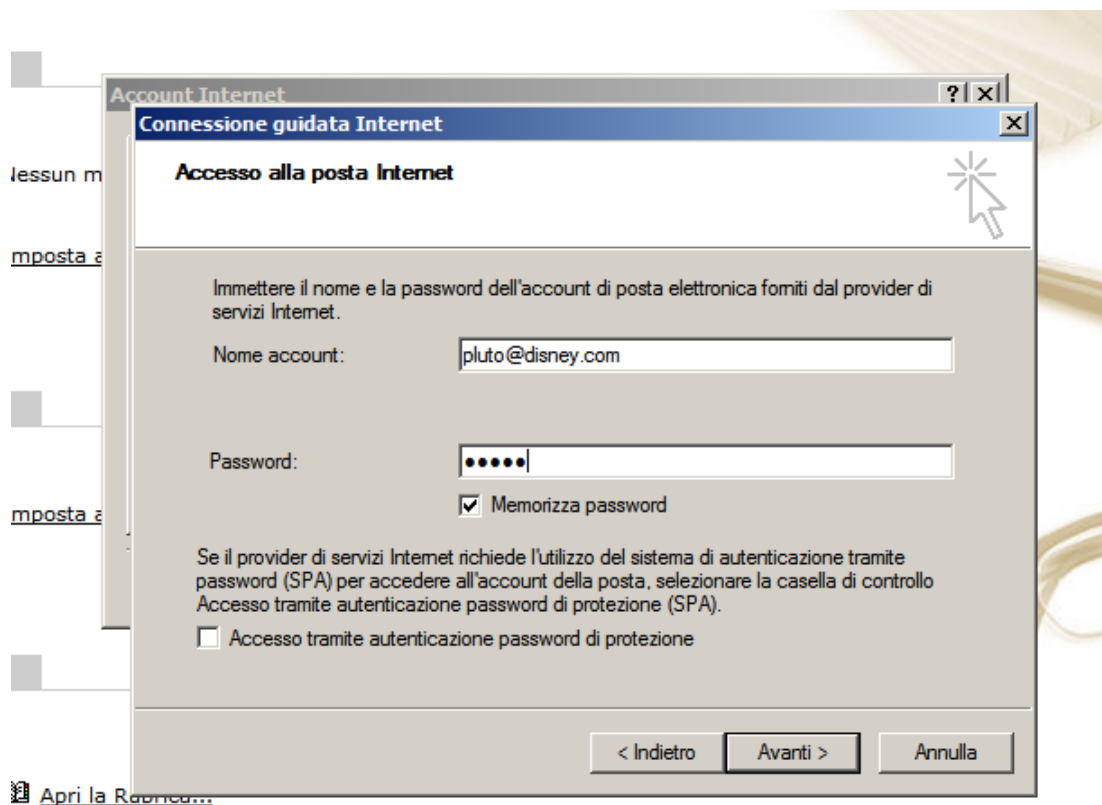
Inserire il vostro account di posta



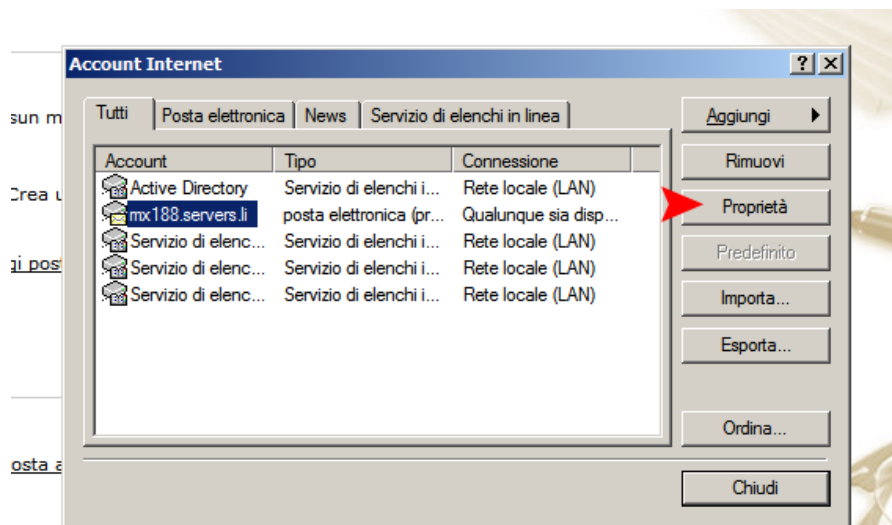
Inserire il server di posta che vi verrà comunicato



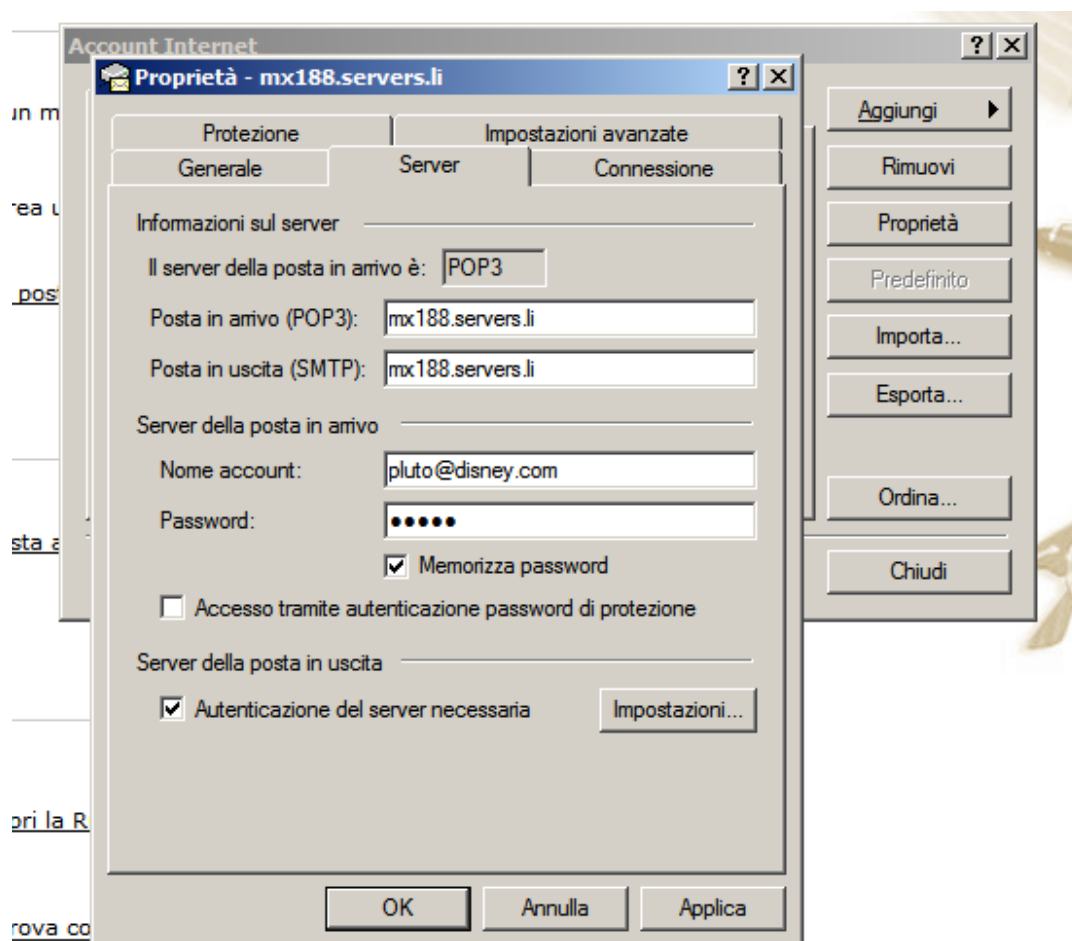
Inserire la casella di posta per esteso e la relativa password



Salvare le impostazioni. Nella schermata in cui compare l'elenco delle caselle di posta presenti, selezionare quella appena creata e digitare su Proprietà.



Premere la linguetta Server e mettere la spunta su "Autenticazione del server necessaria"



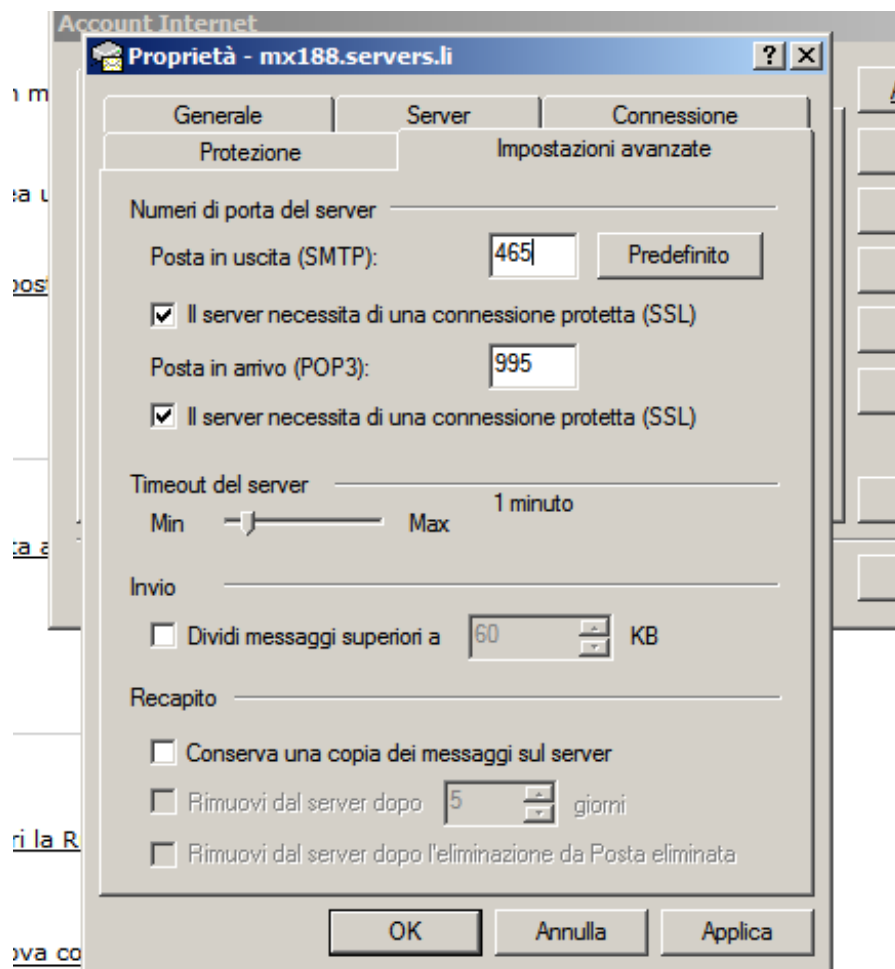
Premere su "Impostazioni Avanzate" ed impostare le porte come indicato:

Posta in uscita (SMTP): 465

**Il server necessita di una connessione protetta (SSL):
spuntato**

Posta in arrivo (POP3): 995

**Il server necessita di una connessione protetta (SSL):
spuntato**



Fatto ciò salvare le impostazioni, la configurazione è terminata. Questa stessa procedura può essere fatta anche con la modalità di ricezione IMAPS. Tutto il processo è uguale, l'unica variante è nella schermata in cui viene richiesto di inserire i server di posta, che come tipologia di accesso andrà messa IMAP, anziché POP3. E in quest'ultima schermata di impostazione delle porte, dovrà essere inserito nella posta in arrivo, la porta 993 anziché la 995.